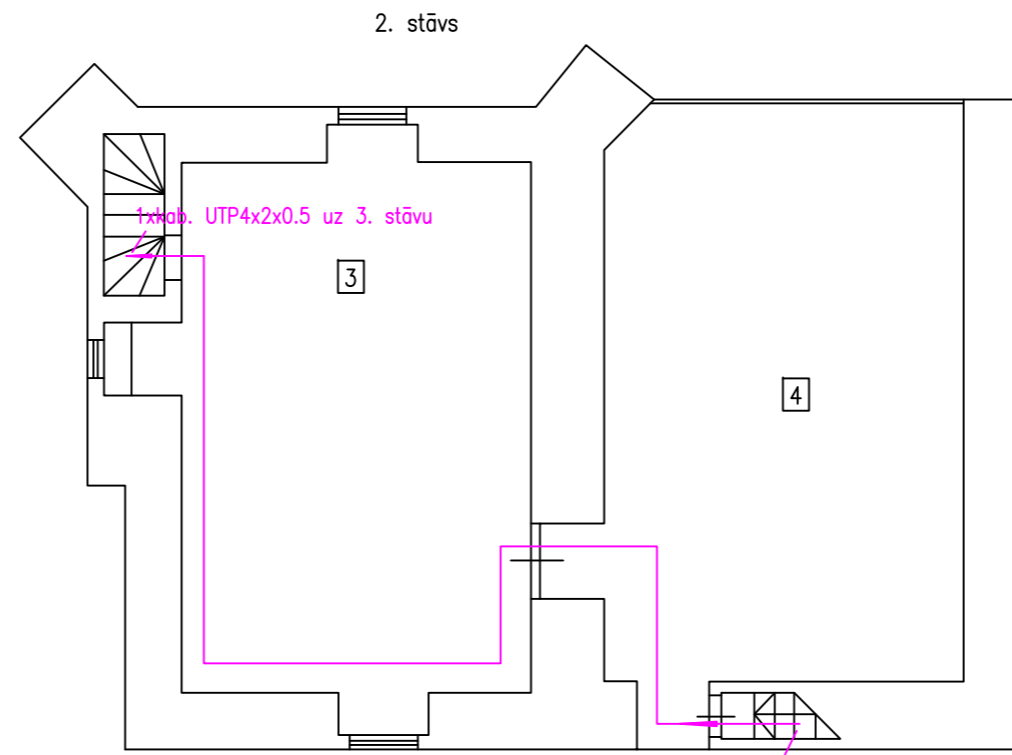
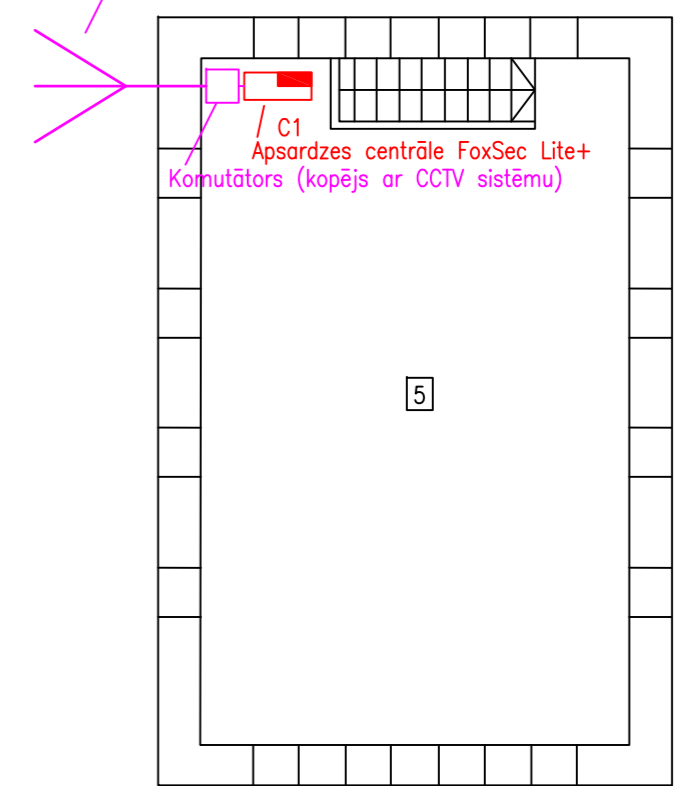


1xkab. UTP4x2x0.5 uz 2. stāvu



1xkab. UTP4x2x0.5 no 1. stāva

SIA "Lattelecom" bezvadu antena un aktīvā aparatūra 3. stāvs
(kopēja ar CCTV sistēmu)



C1
Apsardzes centrāle FoxSec Lite+
Komutators (kopējs ar CCTV sistēmu)

Telpa eksplikācija

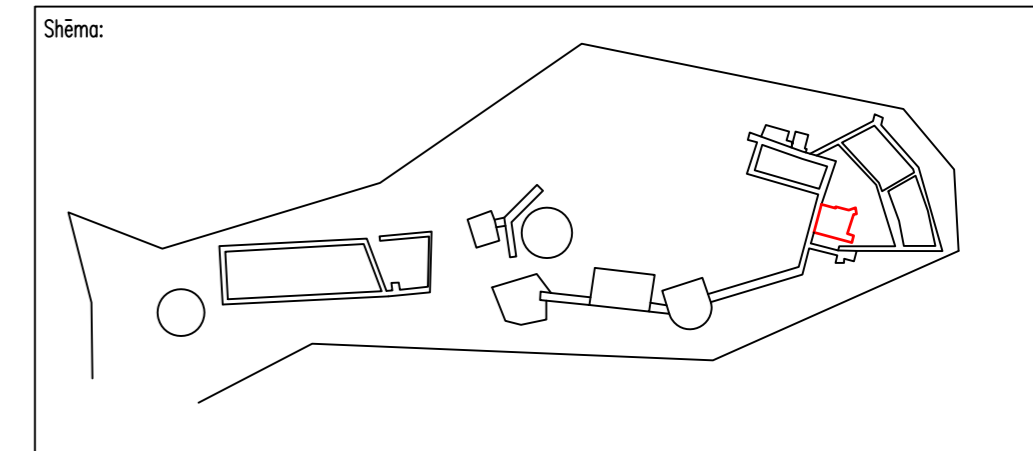
1	Saimniecības telpa
2	Saimniecības telpa
3	Zāle
4	Balkons
5	Nojume

APZĪMĒJUMI

	Vadības pults FS9510LCD
	Kabelis UTP4x2x0.5

PIEZĪMES:

1. Kabelu montāžas maršrutu saskaņot montāžas laikā
2. Kabelus montēt slēpti – iegremdējot sienās un griestos
3. Apsardzes panela izvietojumu telpā saskaņot montāžas laikā
4. Elektrobarošanu nodrošināt no tuvākās EL sadales
5. Bezvadu datortīklu un to aktīvo aparāturu nodrošina SIA "Lattelecom"
6. Apsardzes centrālei pieslēgt esošos signāļdevējus



Objekts:	Turaidas mūra pils Turaidas iela 10, Sigulda, Siguldas novads
Pasūtītājs:	Valsts aģentūra "Ipaši aizsargājama kultūras piemineklis – Turaidas muzejrezervāts" Turaidas iela 10, Sigulda, Siguldas novads

VĀJSTRĀVU PROJEKĒŠANA DROŠĪBAS SISTĒMU SERVISS Licence Nr. 929			Balasta dambis 80a, Rīga, LV 1048 tālrunis: 371 – 67600717 e-pasts: entra@entra24.lv
Projekta sadaļas vadītājs	G. Keirīšs		31.08.2015
Projektētājs	G. Keirīšs		31.08.2015
Projekta nosaukums	Vājstrāvu sistēmas		
Rasējuma nosaukums	Dienvidu korpusa iekārtu un kabelu trases izvietojuma plāns – Apsardzes signalizācijas sistēma		
Mērogs	1:100	Stadija TP	Dala VS
Lapa Nr.	12	Lapu skaits	14