

APZĪMĒJUMI

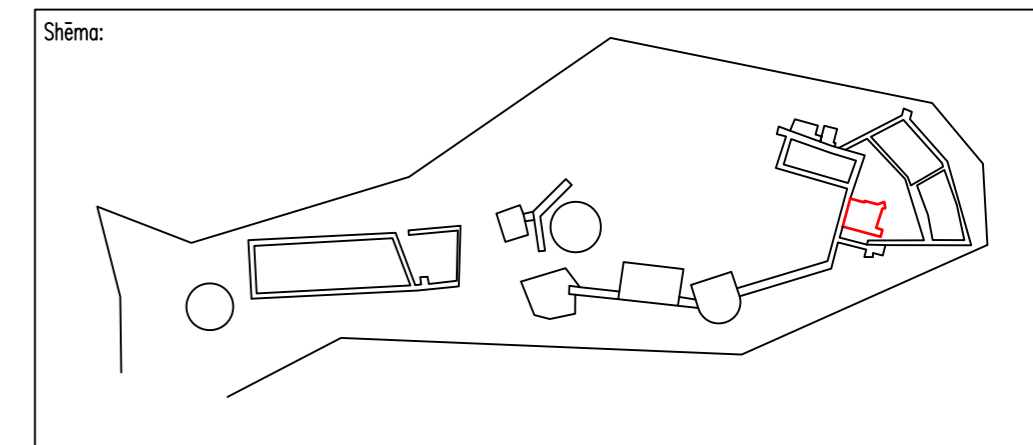
Telpa eksplikācija

1	Saimniecības telpa
2	Saimniecības telpa
3	Zāle
4	Balkons
5	Nojume

	Videokamera DS-2CD2032-I
	Videokamera kupola DS-2CD2132-I
	Kabeļu līnija UTP4x2x0.5
	Kabelis UTP4x2x0.5
	NVR DS-7608NI-E2 + 3TB HDD

PIEZĪMES:

1. Kabeļu montāžas tehnoloģiju un maršrutu saskaņot montāžas laikā
2. Videokameru montāžas augstumu pirms montāžas saskaņot ar Pasūtītāju
3. Kabelus montēt slēpti – iegremdējot sienās un griestos
4. DVR izvietojumu telpā saskaņot montāžas laikā
5. Elektrobarošanu nodrošināt no tuvākās EL sadales
6. Bezvadu datortīklu un to aktīvo aparatūru nodrošina SIA "Lattelecom"



Objekts:	Turaidas mūra pils Turaidas iela 10, Sigulda, Siguldas novads				
Pasūtītājs:	Valsts aģentūra "Ipaši aizsargājamo kultūras pieminekļu – Turaidas muzejrezervāts" Turaidas iela 10, Sigulda, Siguldas novads				
VĀJSTRĀVU PROJEKTĒŠANA DROŠĪBAS SISTĒMU SERVISS Licence Nr. 929				Balasta dambis 80a, Rīga, LV 1048 tālrunis: 371 – 67600717 e-pasts: entra@entra24.lv	
Projekta sadaļas vadītājs	G. Keirīšs				31.08.2015
Projektētājs	G. Keirīšs				31.08.2015
Projekta nosaukums	Vājstrāvu sistēmas				
Rasējuma nosaukums	Dienvidu korpusa iekārtu un kabeļu trases izvietojuma plāns – videonovērošanas sistēma				
Mērogs	1:100	Stadija	TP	Dala	VS
		Lapa Nr.	6	Lapu skaits	14