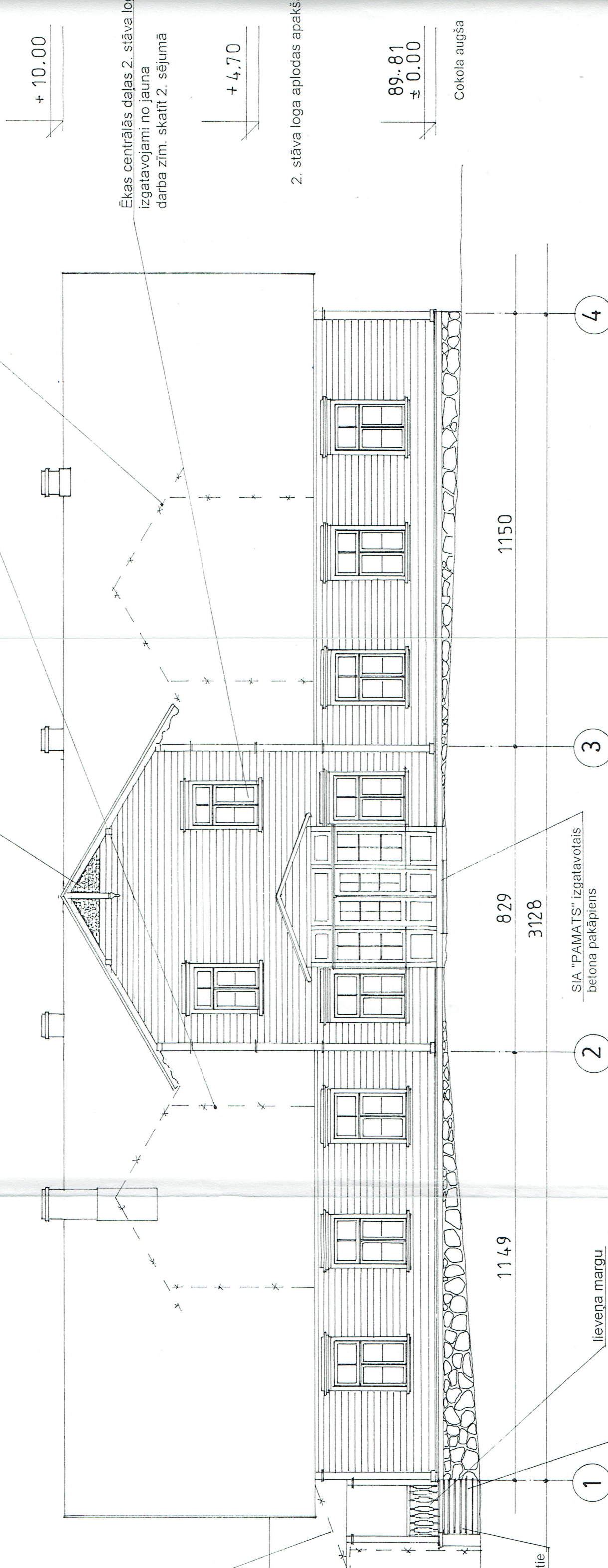


Izbūves ēkas jumta R slīpnē nojaucamā jumta rekonstrukcijas darba zīmējums skatīt 4. sējumā "Būvkonstrukcijas"

Zāģētais dekors izgatavojams no jauna darba zīm. skatīt 2. sējumā

Ievēniet un atējas izbūve



Ēkas centrālās daļas 2. stāva logu izgatavojami no jauna darba zīm. skatīt 2. sējumā

2. stāva loga aplodas apakšs

lieveņa margu darba zīmējumi tiks izstrādāti būvdarbu gaitā pēc mūra darbu un nojumes montāžas pabeigšanas

un konstruktīvos darbos "Būvkonstrukcijas"

Piezīmes.

1. Mēri doti centimetros, augstuma atzīmes - metros.
2. Plānus skatīt lapās ARC - 2 -- ARC - 4.
3. Griezumus skatīt lapās ARC - 8 -- ARC - 10.
4. Ziemeļu fasādi skatīt lapā ARC - 12.
5. Austrumu fasādi skatīt lapā ARC - 13.
6. Dienvidu fasādi skatīt lapā ARC - 14.

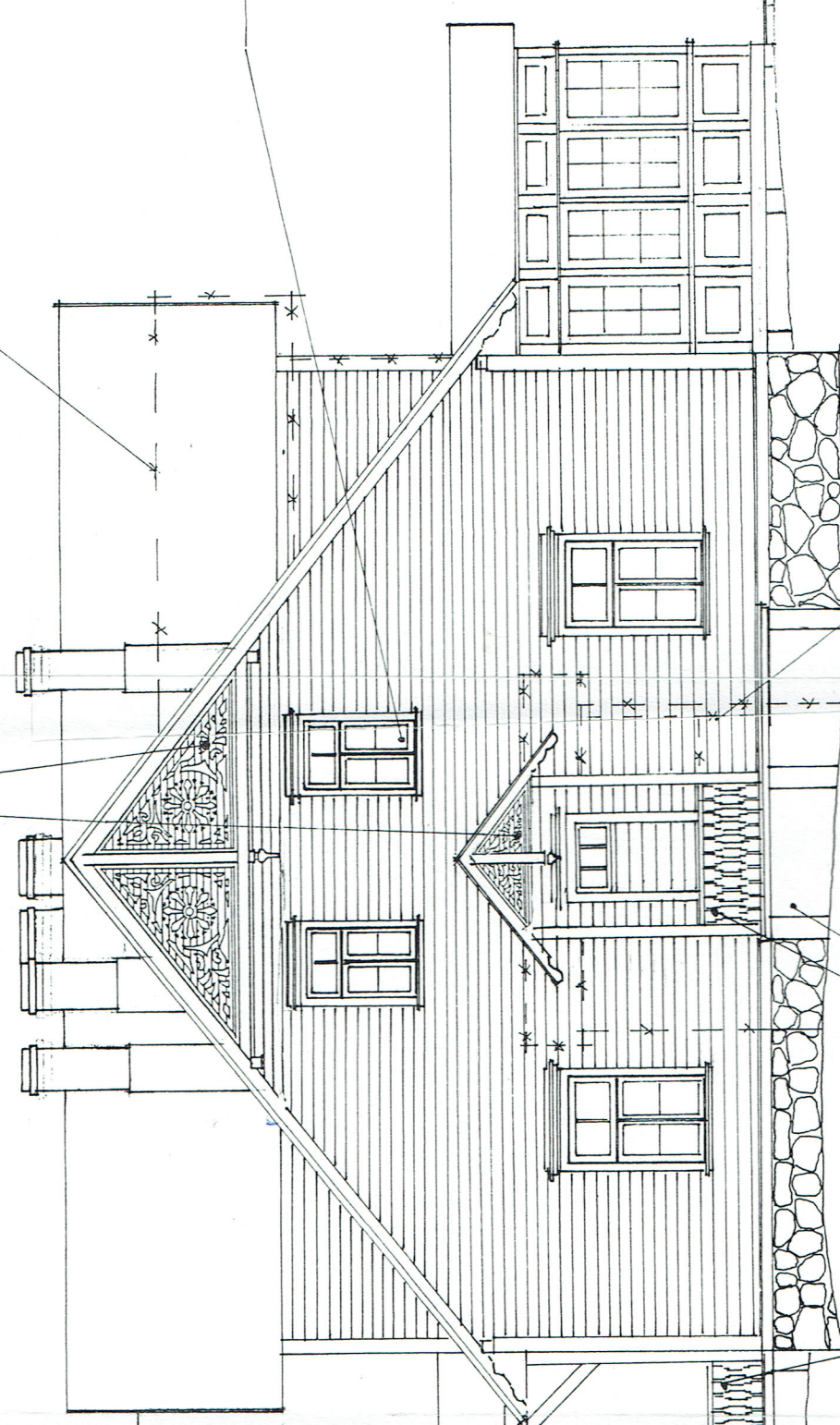
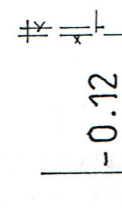
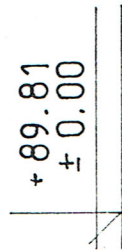
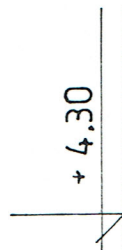
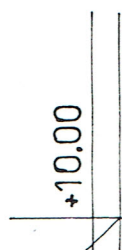
Objekts	Turaidas muižas centra ēka Nr. 9 Muižkunga jaunā /dzīvokļmāja
Pasūtītājs	Turaidas muzejrezervāta administratīvā ēka
Rasējuma nosaukums	PROJEKTA ARHITEKTE I. CAUNĪTE
Stadija	TEHN. PROJEKTS
Lapa	ARC - 11
Mērogs	1 : 100
RIETUMU FASĀDE	
1997. gada novembris	

Zāģētais dekors izgatavojams no jauna darba zīm. skatīt 2. sējumā

Izbūves jumta R slīpnē nojaucamas jumta rekonstrukcijas darba zīmējumus skatīt 4. sējumā "Būvkonstrukcijas"

Piebūve ēkas D gala A pusē nojaucama Sienas un jumta rekonstrukcijas darba zīmējumus skatīt 4. sējumā "Būvkonstrukcijas"

2. stāva logi izgatavojami no jauna darba zīm. skatīt 2. sējumā



2. stāva loga aplodas apakša

Terases grīdas līmenis

Cokola augša

SIA "PAMATS" izgatavotais betona pakāpiens

440

1427

2295

428

Terases pamatu plānu un nojumes konstruktīvos zīm. skatīt 4. sējumā "Būvkonstrukcijas"

SIA "PAMATS" izgatavotie betona pakāpieni 4 gab. katrā terases pusē t. 2 767620

Esošais lievenis un atejas izbūve nojaucama

Nojumes pamatu plānu un konstruktīvos zīmējumus skatīt 4. sējumā "Būvkonstrukcijas"

Piezīmes.

1. Mērīti centimetros, augstuma atzīmes - metros.
2. Plānus skatīt lapās ARC - 2 -- ARC --
3. Griestumus skatīt lapās ARC - 8 -- AR
4. Rietumu fasādi skatīt lapā ARC - 11.
5. Austrumu fasādi skatīt lapā ARC - 13
6. Dienvidu fasādi skatīt lapā ARC - 14.

Terases un nojumes margu darba zīmējumi tiks izstrādāti būvdarbu gaitā pēc mūra darbu pabeigšanas un nojumes montāžas

Objekts	Turaidas muizas centra ēka Nr. 9 Muižkungā jaunā / dzīvojamā māja
Pasūtītājs	Turaidas muzejrezervāta administratīvā ēka Turaidas muzejrezervāts
Rasējuma nosaukums	ZIEMEĻU FASĀDE
PROJEKTA ARHITEKTE	I. CAUNĪTE
Projekta vadītājs	<i>I. Caunīte</i>
Stadija:	TEHN. PROJ.
Lapa:	ARC - 12
Mērogs:	1 : 100
1997. gada novembris	

Zāģētais dekors restaurējams

ēkas D gala A pusē nojaucama
n jumta rekonstrukcijas darba zīmējumus
sējumā "Būvkonstrukcijas"

Zāģētais dekors izgatavojams no jauna
darba zīm. skatīt 2. sējumā

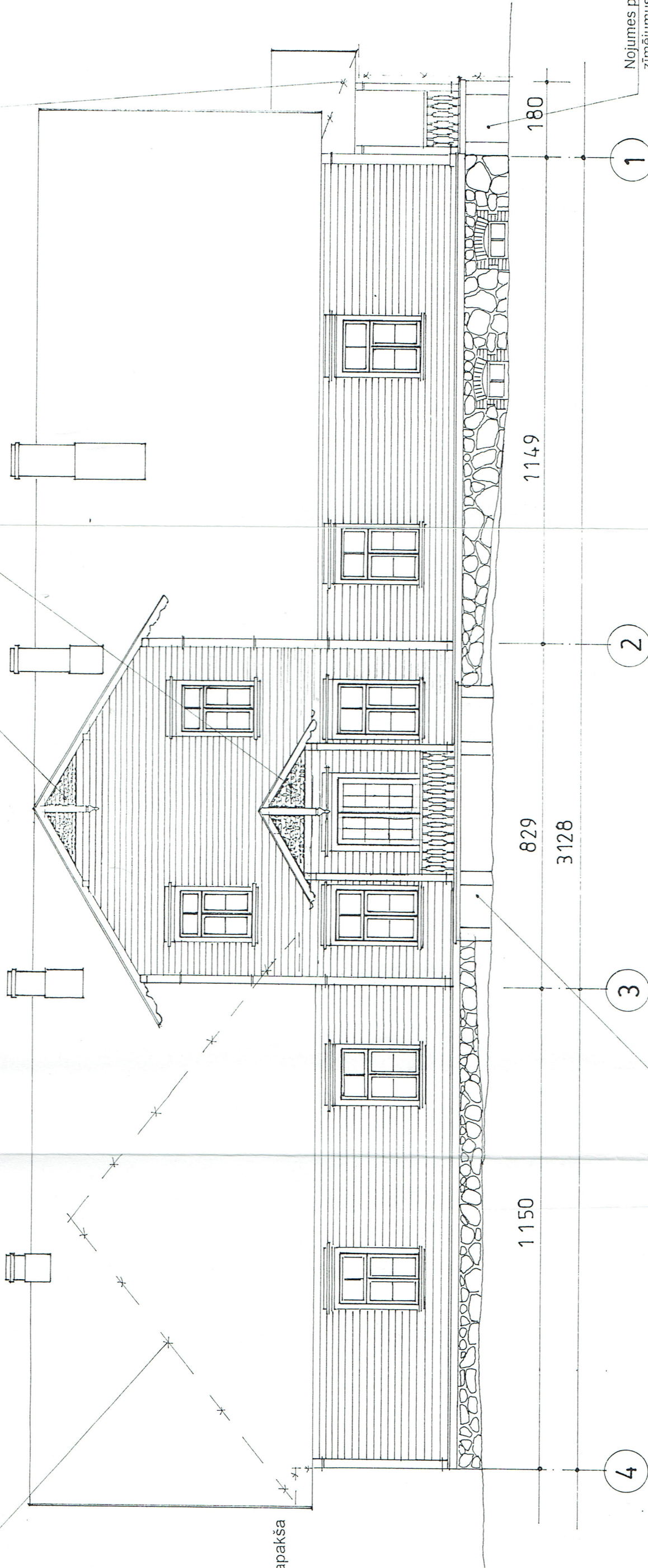
Esošais lievenis un atejas izbūve
nojaucama

+10.00

+4.45

-0.12

Lieveņa grīdas līmenis



Terases pamatu plānu un nojumes konstruktīvos zīmējumus
skatīt 4. sējumā "Būvkonstrukcijas"

1

2

3

4

Piezīmes.

1. Mēri doti centimetros, augstuma atzīmes - metros.
2. Plānus skatīt lapās ARC - 2 -- ARC - 4.
3. Griestu skatīt lapās ARC - 8 -- ARC - 10.
4. Rietumu fasādi skatīt lapā ARC - 11.
5. Ziemeļu fasādi skatīt lapā ARC - 12.
6. Dienvidu fasādi skatīt lapā ARC - 14.

Objekts	Turaidas muižas centra ēka Nr. 9 Muižkungu jaunā /dzīvojamā/māja
Pasūtītājs	Turaidas muzejrezervāta administratīvā ēka Turaidas muzejrezervāts
Rasījuma nosaukums	AUSTRUMU FASĀDE
Projekta arhitekts	PROJEKTA ARHITEKTE <i>J. Caunāte</i> J. CAUNĀTE
Stadija	TEHN. PR
Lapa	ARC - 13
Mērogs	1 : 100
1997. gada novembris	

Izbūves jumta R slīpnē nojaucamas jumta rekonstrukcijas darba zīmējumus skatīt 4. sējumā "Būvkonstrukcijas"

Piebūve ēkas D gala A pusē nojaucama Sienas un jumta rekonstrukcijas darba zīmējumus skatīt 4. sējumā "Būvkonstrukcijas"

Zāģētais dekors restaurējams

+ 10.00

+ 4.30

89.81
± 0.00

Cokola augša

2. stāva logi izgatavojami no jauna darba zīm. skatīt 2. sējumā

+ 4.60

2. stāva loga aplodas apakša

- 0.12

Terases grīdas līmenis

4 40

1417

2285

428

A

B

SIA "PAMATS" izgatavotie betona pakāpieni 4 gab. katrā terases pusē t. 2 767620

Terases margu darba zīmējumi tiks izstrādāti būvdarbu gaitā pēc mūra darbu un nojumes montāžas pabeigšanas

Terases pamatu plānu un nojumes konstruktīvos zīmējumus skatīt 4. sējumā "Būvkonstrukcijas"

Piezīmes.

1. Mēri doti centimetros, augstuma atzīmes - metros.
2. Plānus skatīt lapās ARC - 2 -- ARC - 4.
3. Griezumus skatīt lapās ARC - 8 -- ARC - 10.
4. Rietumu fasādi skatīt lapā ARC - 11.
5. Ziemeļu fasādi skatīt lapā ARC - 12.
6. Austrumu fasādi skatīt lapā ARC - 13.

Objekts	Turaidas muižas centra ēka Nr. 9 Muižkunga jaunā / dzīvojamā/māja
Pasūtītājs	Turaidas muzejrezervāta administratīvā ēka
Rasējuma nosaukums	DIENVIDU FASĀDE
Projekta arhitekts	I. CAUNĪTE
Projekta arhitekta zīmējums	<i>I. Caunīte</i>
Stadija:	TEHN. PROJ.
Lapa:	ARC - 14
Mērogs:	1 : 100

1997. gada novembris